



KEMENTERIAN PEMBANGUNAN WANITA,  
KELUARGA DAN MASYARAKAT



**KWSP**  
**EPF**

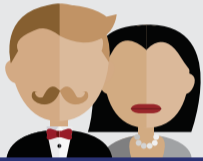
# i-SURI

Insentif Khas Kerajaan untuk Suri Rumah yang Berdaftar dalam Sistem Bank Data Kemiskinan Nasional (eKasih) - Caruman Sukarela KWSP



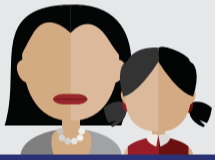
## KELAYAKAN

Golongan suri rumah yang berdaftar dalam sistem eKasih setakat 30 Jun 2018, termasuk :



### ISTERI

Isteri kepada Ketua Isi Rumah (KIR)



### KIR WANITA

Balu, bercerai atau bujang



Warganegara Malaysia

**60**  
tahun

Belum mencapai umur 60 tahun

**RM5**  
sebulan

Mencarum sekurang-kurangnya RM5 sebulan atau RM60 setahun

## PENDAFTARAN

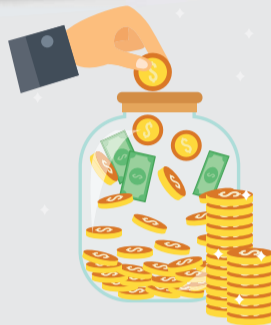
Pendaftaran ahli KWSP/i-Suri bagi individu yang layak bermula pada 15 Ogos 2018 di mana-mana kaunter KWSP



## MANFAAT

### SUMBANGAN KERAJAAN

Sumbangan Kerajaan  
**RM200**  
untuk tahun 2018



Sumbangan  
**RM480**  
setahun  
bagi tahun berikutnya!

Sumbangan Kerajaan (tertakluk kepada syarat-syarat yang telah ditetapkan) ke dalam akaun KWSP sehingga RM200 kepada mereka yang layak bagi caruman untuk tempoh Ogos - Disember 2018. Bagi tahun berikutnya, jumlah sumbangan adalah sehingga RM480 setahun.

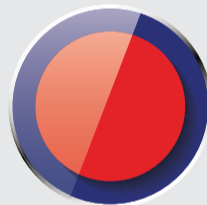
### MANFAAT AHLI KWSP



Dividen Tahunan



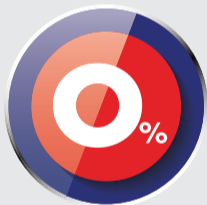
Bantuan Hilang Upaya



Bantuan Kematian



Pengeluaran Simpanan



Pelepasan Cukai

Manfaat sebagai ahli KWSP - menikmati dividen tahunan, serta layak untuk bantuan hilang upaya, bantuan kematian, pengeluaran simpanan dan pelepasan cukai (tertakluk kepada syarat-syarat yang telah ditetapkan).

## PEMBAYARAN CARUMAN

Tunai atau cek di kaunter peresitan KWSP

Tunai atau cek di kaunter panel bank KWSP [MBB, PBB, BSN dan RHB]

Pindahan wang melalui perbankan internet oleh bank yang dilantik [MBB dan PBB]



## SALURAN PERTANYAAN

### i-SURI

Untuk maklumat berkenaan i-Suri, sila layari [www.kwsp.gov.my](http://www.kwsp.gov.my) atau hubungi Pusat Pengurusan Perhubungan (03-89226000)

### INSENTIF i-SURI

Untuk maklumat berkenaan kelayakan insentif, sila layari [www.kpwkm.gov.my](http://www.kpwkm.gov.my) atau hubungi Kementerian Pembangunan Wanita, Keluarga dan Masyarakat (03-80008000)